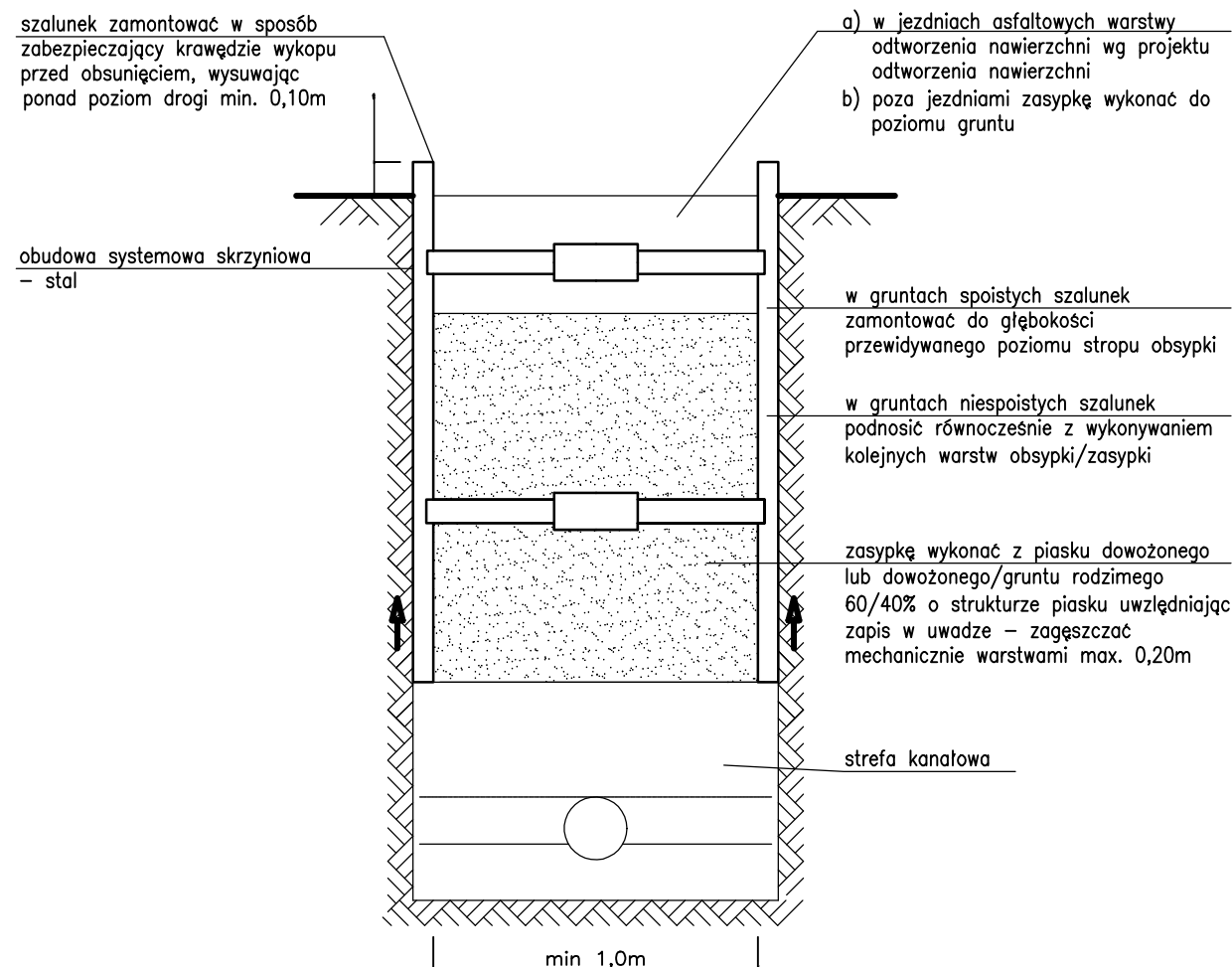
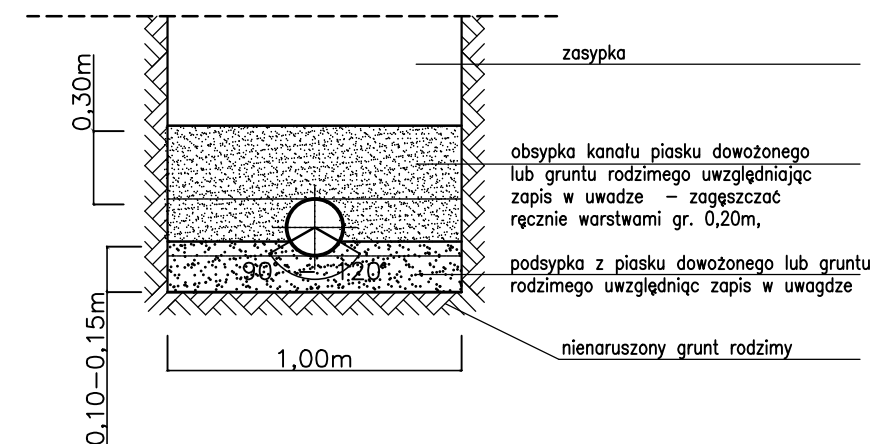


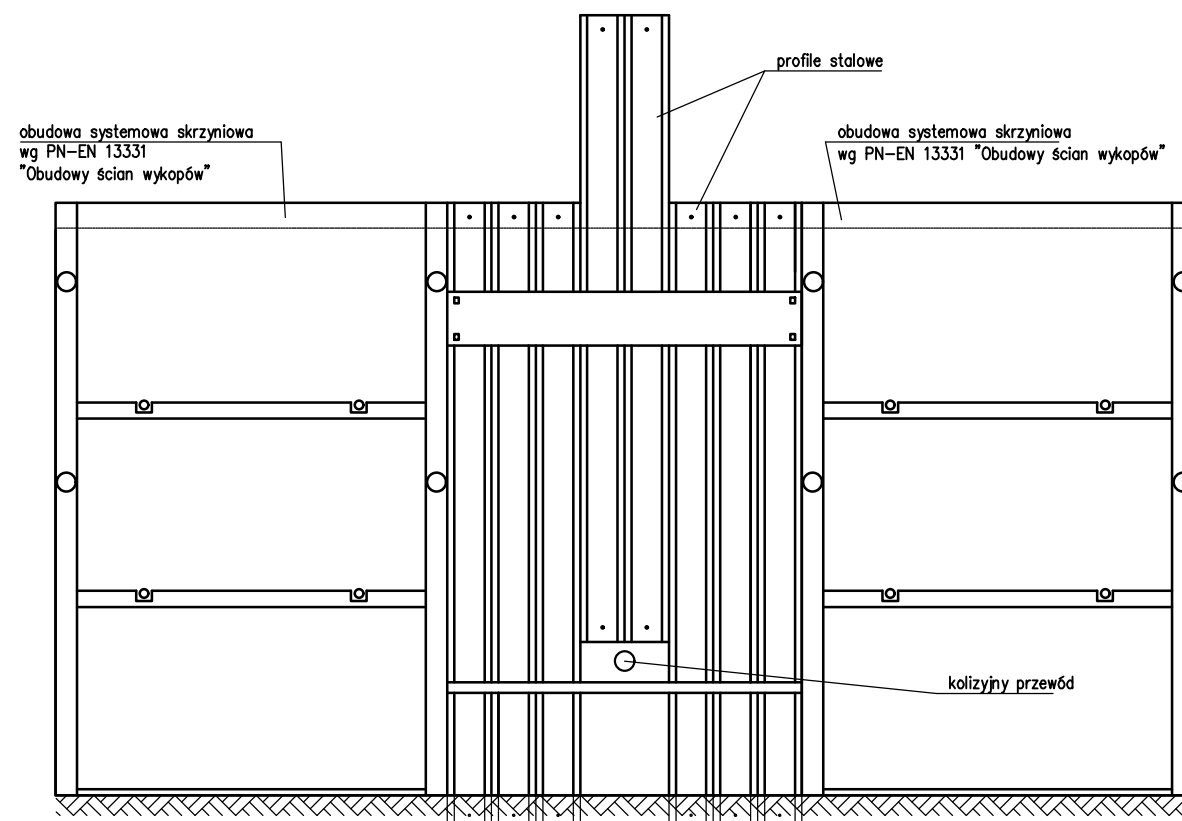
SPOSÓB ZABEZPIECZENIA WYKOPU I WYKONANIA ZASYPKI



STREFA KANAŁOWA




SPOSÓB ZABEZPIECZENIA WYKOPU



UWAGA:

Dopuszcza się wykonanie podsypek, obsypek i zasypek z gruntu rodzimego (o parametrach geotechnicznych pozwalających na jego ponowne wbudowanie, tj. gruntów niespoistych: piasków drobnych, średnich i grubych, żwirów, pospółek.), materiału pozbawionego frakcji pylastych oraz kamieni i innych ostrych przedmiotów mogących uszkodzić wbudowane przewody. Ponadto dla zastosowania gruntu rodzimego należy uzyskać akceptację Inspektora Nadzoru.

<div></div> <div>Biuro Usług Inżynierskich KOLEKTOR 64-100 LESZNO ul. R. Kowalskiego 33 tel/fax 65 526 77 00</div>		<div>ZAMAWIAJĄCY INWESTOR</div> <div>Gmina Świąciechowa ul. Ułańska 4 64-115 Świąciechowa</div> <div></div> <div>OBJEKT I TREŚĆ RYSUNKU</div>			
BUDOWA KANALIZACJI SANITARNEJ W MIEJSCOWOŚCI DŁUGIE NOWE		SCHEMAT POSADOWIENIA PRZEWODÓW			
ZESPÓŁ PROJEKTOWY		PODPIS	SKALA	NUMER RYSUNKU	
PROJEKTANT	mgr inż. T. RZEŹNIK uprawnienia projektowe nr WKP/0273/POOS/14 specjalność instalacyjno – inżynierska członek WOIB w Poznaniu		—	04.00	
SPRAWDZAJĄCY	mgr inż. K. JANIĄK uprawnienia spr. nr 43/w/94/Lo specjalność instalacyjno – inżynierska		DATA OPRACOWANIA	BRANŻA	STADIUM
			02.2022	IS	PB
				NR OBIEKTU	XXVI